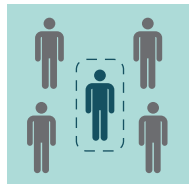


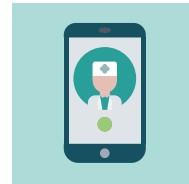
# Якщо ви повернулись із країни, де зафіксовано випадки коронавірусу COVID-19



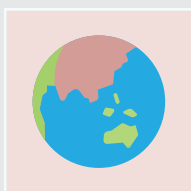
У разі ознак ГРВІ та підвищеної температури залишайтеся вдома



Намагайтесь самоізолюватися



Зателефонуйте своєму сімейному лікарю



Повідомте лікарю, якщо ви протягом останніх 14-ти днів повернулись із країни, в якій зафіксовані випадки захворювань на COVID-19 або ж спілкувались із інфікованою людиною



Лікарі мають всі необхідні алгоритми дій



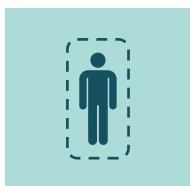
У випадку підстав для підозри лікарі викликають бригаду медичної допомоги



Людина доставляється у визначену госпітальну базу



Проводиться дослідження для виключення або підтвердження COVID-19



Весь цей час людина буде ізольована до отримання результатів тесту

У кожній області відкривається лінія для громадян, куди можна звернутись із питаннями про коронавірусну інфекцію

